

SUSTAINABLE INDUSTRY CLUSTERS

EEN OPEN INNOVATIE SAMENWERKING
OM DE TRANSITIE NAAR
EMISSIE-NEGATIEVE GEBOUWDE
OMGEVINGEN TE VERSNELLEN



EEN OPEN INNOVATIE SAMENWERKING OM DE TRANSITIE NAAR EMISSIE-NEGATIEVE GEBOUWDE OMGEVINGEN TE VERSNELLEN

Het behalen van de Europese klimaatdoelstellingen is een immense opgave. In 2030 moeten wij als samenleving een CO2-emissiereductie van 55% realiseren en in 2050 CO2-neutraal zijn. Om deze doelstellingen te behalen zal er nog veel moeten veranderen en er moet dus onmiddellijk actie worden ondernomen.

Bedrijventerreinen zijn verantwoordelijk voor zo'n 36% van de totale Europese CO2-emissies*. Bedrijventerreinen moeten dus een noodzakelijke bijdrage leveren aan het behalen van de klimaatdoelstellingen.

Dit kan door het reduceren van huidige emissies en door een teveel aan broeikasgassen uit de atmosfeer op te vangen en veilig opslaan of hergebruiken. Door middel van renovatie, elektrificatie, onderhoud en upgrades binnen bedrijventerreinen en industriële processen gaan we dus een enorme bijdrage kunnen leveren aan het behalen van de klimaatdoelstellingen.

* Bron: Eurostat en European Environment Agency - Geconsolideerde data van emissies van activiteiten op bedrijventerreinen.

Om dit te bereiken moeten er echter een aantal grote uitdagingen worden overwonnen. De verduurzaming en elektrificatie leidt namelijk tot een overbelast elektriciteitsnet – ook wel netcongestie. Dit gebrek aan elektriciteit verlaagt de groei- en verduurzamingsmogelijkheden van bedrijven binnen netcongestiegebieden.

Het verhogen van de netcapaciteit door netbeheerders is een kostbaar en langdurig traject. Toch zijn er nog veel mogelijkheden om op korte termijn groei en verduurzaming te realiseren op bedrijventerreinen.

Deze opgave is echter zo groot en complex dat deze niet door één partij alleen op te lossen is. Samenwerking is dus van groot belang.

Fieldlab SICLUS zorgt voor een **bewezen integrale aanpak door gebruikers, marktpartijen, overheden en kennis- en onderwijsinstellingen samen te laten werken aan deze opgave.**

Hiermee gaan we ondanks de netcongestieproblematiek toch opschaalbare methodes ontwikkelen waar iedere stakeholder van profiteert.

Samen bereiken we meer.

FIELDLAB SICLUS INNOVEERT IN GEFASEERDE AANPAK OP 3 THEMA'S:

1

NETCONGESTIE OPLOSSEN DOOR EEN FOCUS OP SAMENWERKING TUSSEN DE STAKEHOLDERS

Daarmee voldoende capaciteit creëren voor thema 2.

De focus ligt in deze fase op regio's waar netcongestie een langdurige en sterk vertragende impact op groei en verduurzaming heeft (in rood en oranje op de naastgelegen capaciteitskaart van Netbeheer Nederland).

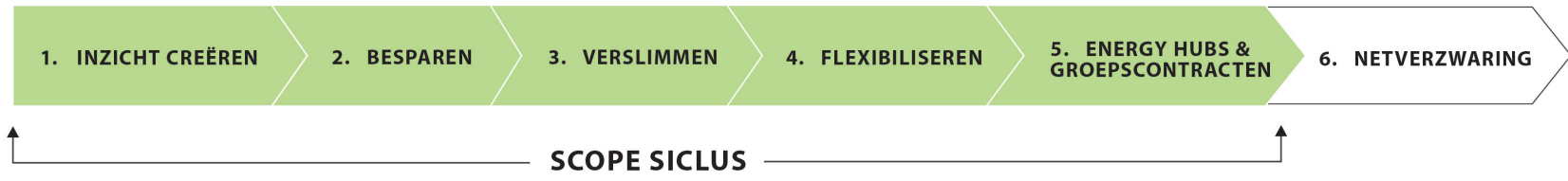
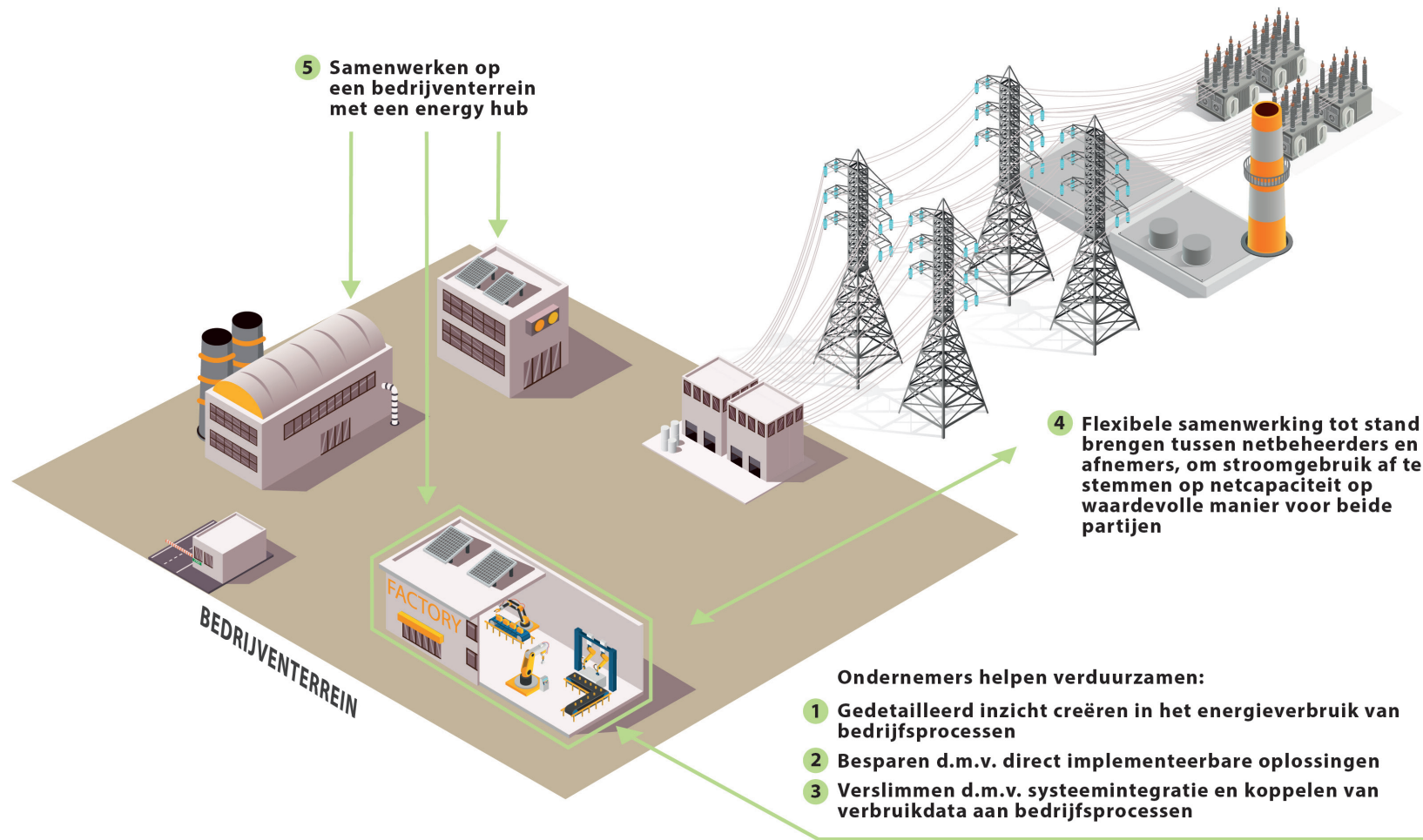
2

EMISSIES VAN INDUSTRIECLUSTERS REDUCEREN DOOR ELEKTRIFICATIE, ENERGIEBESPARING EN HERGEBRUIK VAN RESTWARMTE.

3

TECHNIEKEN OM EEN TEVEEL AAN BROEIKASGASSEN AF TE VANGEN EN HERGEBRUIKEN OF OPSLAAN.





MET WIE GAAN WE DIT DOEN?

De oplossing in het versnellen van de energietransitie ligt in samenwerking. Dit doen we met de volgende partijen:

De gebruiker:

- Eindgebruikers (ondernemingen)
- Vastgoed- of parkbeheerders

Marktpartijen, waaronder:

- Netbeheerders
- Technisch adviesbureaus
- OEM's
- Brancheorganisaties
- Installatiebedrijven

Kennis- en onderwijsinstellingen:

- Hoger en middelbaar beroepsonderwijs
- Wetenschappelijk onderwijs
- Academische organisaties

Overheden

- Nationale overheidsinstellingen
- Lokale en regionale overheidsinstellingen

Aan de hand van rondetafelgesprekken wordt de fieldlab aanpak vormgegeven. Dit resulteert in gedefinieerde projecten die binnen zogenaamde proeftuinen uitgevoerd worden in samenwerking tussen bovenstaande partijen.

Deze partijen vormen samen een 'Quadruple Helix' innovatiesamenwerking.

WAT LEVERT SICLUS DEZE PARTIJEN OP?

GEBRUIKERS

Gebruikers (in dit fieldlab ondernemingen of vastgoedbeheerders) krijgen door deel te nemen **op relatief korte termijn een oplossing geboden** voor hun verduurzamingsvraagstukken, **tegen gunstige financiële voorwaarden** - o.a. door subsidies en delen van kosten.

MARKTPARTIJEN

Marktpartijen werken binnen het fieldlab onderling en met gebruikers samen in een praktijkomgeving aan het ontwikkelen en opschalen van oplossingen. Dit kan middels (door) ontwikkeling van technologieën, het verkennen van nieuwe businessmodellen en door transitie van maatwerk naar standaardisering. Zij delen risico's, kosten en kennis waardoor **meer bereikt wordt met minder middelen**.

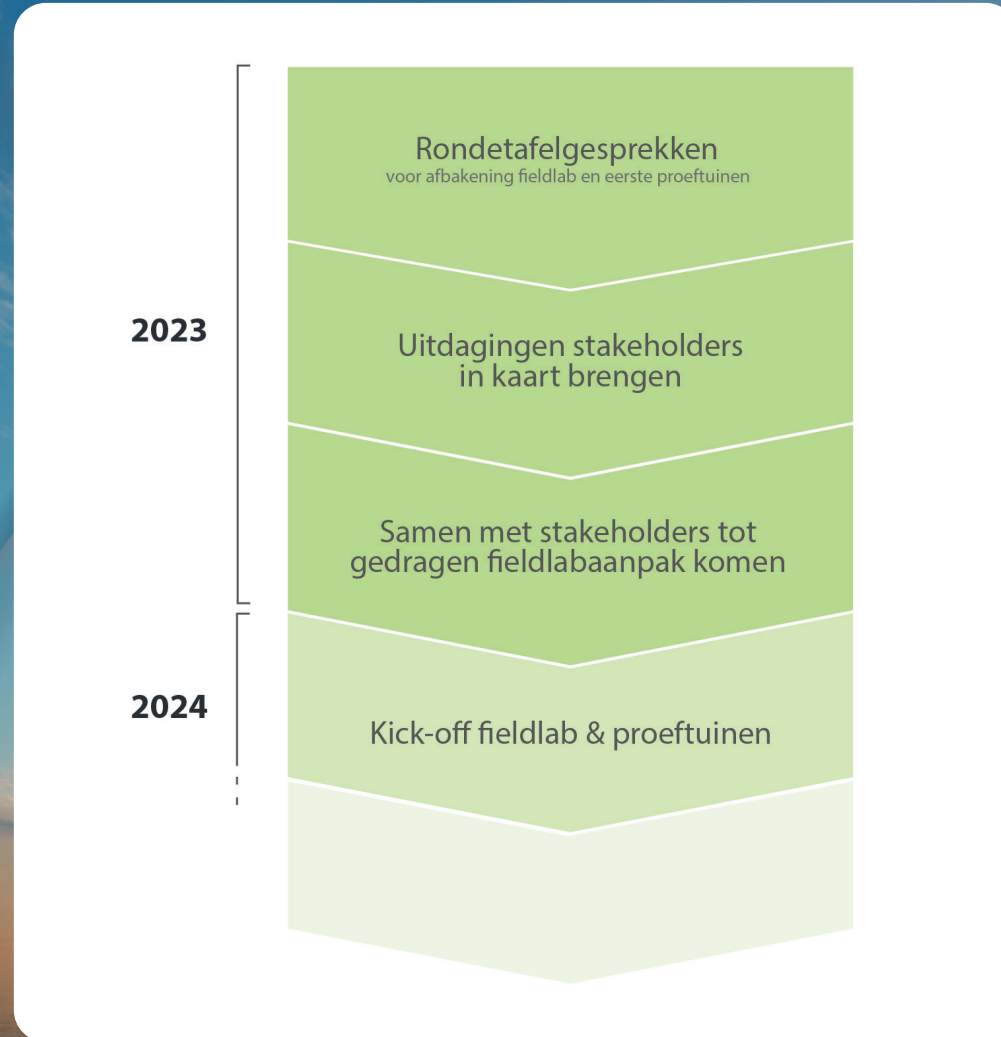
KENNIS- EN ONDERWIJS INSTELLINGEN

Fieldlab Siclus stelt kennis- en onderwijsinstellingen in staat om de uitdagingen bij de verduurzaming van de gebouwde omgeving te vertalen naar **toekomstgerichte opleidingen, curricula en onderzoek**. Daarmee wordt regionaal **kennis en human capital opgebouwd**, welke nodig zullen zijn om de klimaatdoelstellingen in 2050 te kunnen behalen.

OVERHEID

De overheid creëert ruimte om binnen het fieldlab **antwoorden op maatschappelijke vraagstukken** te vinden middels facilitatie en financiering. Naast input voor beleidsvorming zal het fieldlab een **blauwdruk voor gebiedsverduurzaming** opleveren, welke door regionale en (inter)nationale overheden toe te passen zal zijn en daarmee het vestigingsklimaat binnen een regio te verbeteren.

FASEN SICLUS

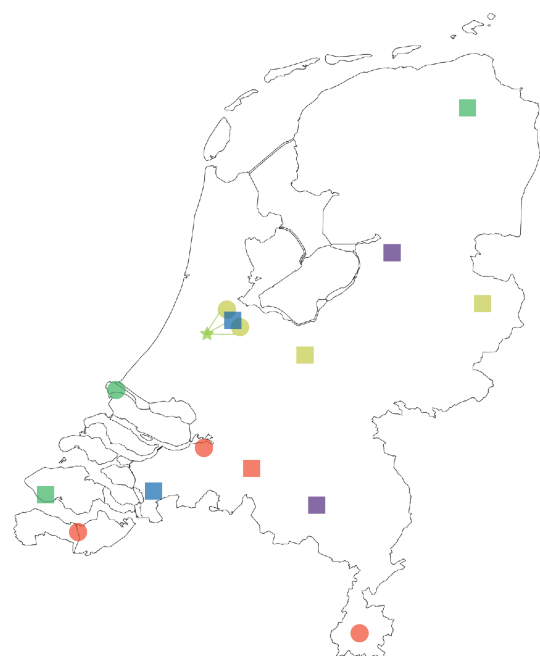


STICHTING WORLD CLASS MAINTENANCE

Stichting World Class Maintenance streeft ernaar de belangrijkste verbindende en stimulerende partij te zijn voor innovatie in beheer en onderhoud, maar ook upgrade en renovatie.

Hiermee draagt Stichting World Class Maintenance al jaren bij aan actuele maatschappelijke vraagstukken binnen diverse sectoren, dankzij een bewezen fieldlab aanpak. Wij bereiken dat door onze partners wereldkampioen in onderhoud te maken.

Impact maken door toekomstbestendige assets van wereldklasse!



SECTOREN

- ● Procesindustrie
- ● Energie
- ● Luchtvaart
- ● High-Tech
- ● Infrastructuur

Fieldlab hoofdlocaties

- CA1 CA2 CO HO SA SK VA
- AT HB LS RS ZE
- AM
- CA2 RA SA VA
- CM VA PA

Hoofdlocatie

Verbindingslocatie

★ samenwerkingsverband tussen sectoren



CONTACT

Heeft u interesse om binnen één van de genoemde thema's gezamenlijk te innoveren? Of wilt u meer weten over wat dat voor u zou kunnen opleveren?

Ook wanneer u buiten netcongestieregio's tegen verduurzamingsproblematiek aanloopt, bent u van harte welkom om contact op te nemen en uw casus te bespreken.

Wanneer er voldoende aanknopingspunten en leermogelijkheid bestaat kunnen we deze mogelijk als proeftuin binnen het fieldlab onderbrengen.

Neem contact op met **Yannick Maaskant:**

ym@worldclassmaintenance.com

06 - 15 45 76 11